

По вопросам продаж и поддержки обращайтесь:

Архангельск (8182)63-90-72
Астана +7(7172)727-132
Белгород (4722)40-23-64
Брянск (4832)59-03-52
Владивосток (423)249-28-31
Волгоград (844)278-03-48
Вологда (8172)26-41-59
Воронеж (473)204-51-73
Екатеринбург (343)384-55-89
Иваново (4932)77-34-06
Ижевск (3412)26-03-58
Казань (843)206-01-48

Калининград (4012)72-03-81
Калуга (4842)92-23-67
Кемерово (3842)65-04-62
Киров (8332)68-02-04
Краснодар (861)203-40-90
Красноярск (391)204-63-61
Курск (4712)77-13-04
Липецк (4742)52-20-81
Магнитогорск (3519)55-03-13
Москва (495)268-04-70
Мурманск (8152)59-64-93
Набережные Челны (8552)20-53-41

Нижний Новгород (831)429-08-12
Новокузнецк (3843)20-46-81
Новосибирск (383)227-86-73
Орел (4862)44-53-42
Оренбург (3532)37-68-04
Пенза (8412)22-31-16
Пермь (342)205-81-47
Ростов-на-Дону (863)308-18-15
Рязань (4912)46-61-64
Самара (846)206-03-16
Санкт-Петербург (812)309-46-40
Саратов (845)249-38-78

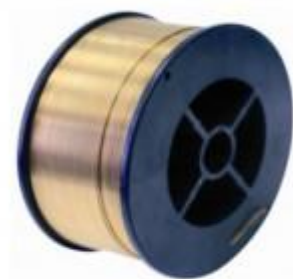
Смоленск (4812)29-41-54
Сочи (862)225-72-31
Ставрополь (8652)20-65-13
Тверь (4822)63-31-35
Томск (3822)98-41-53
Тула (4872)74-02-29
Тюмень (3452)66-21-18
Ульяновск (8422)24-23-59
Уфа (347)229-48-12
Челябинск (351)202-03-61
Череповец (8202)49-02-64
Ярославль (4852)69-52-93

Единый адрес: ehc@nt-rt.ru | <http://eth-line.nt-rt.ru>

Технические характеристики

Расходные материалы для сварки

Проволока сварочная (стальная омедненная) 0606.010000



Сварочная проволока (стальная омедненная) 0606.010000 предназначена для использования в сварочных аппаратах MIG-MAG. Изготовлена из высококачественной стали и обеспечивает максимальную эффективность и качество работы. Диаметр проволоки - 0,8 мм. Массой 1 кг.

Вид устройства:	Проволока сварочная (стальная омедненная)
Вес, кг:	1
Диаметр проволоки, мм:	0,8
Кол-во в упаковке, шт:	1
Модель	0606.010000

Электродержатель 0606.014300



Электродержатель 0606.014300 необходим при проведении сварочных работ для надежной фиксации, удержания электрода и подвода к нему сварочного тока. От случайного прикосновения к электропроводящим частям защищает надежная изоляция.

Вид устройства:	Электродержатель
Сварочный ток, А:	300
Кол-во в упаковке, шт:	1
Модель	0606.014300

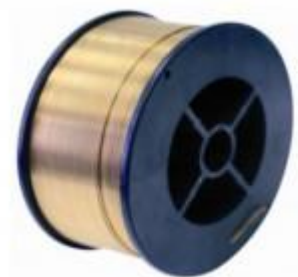
Зажим массы 0606.014600



Зажим массы 0606.014500 необходим для надёжного крепления заземляющего провода для соединения сварочного аппарата с землей (заземление), что является обязательным условием при проведении сварочных работ.

Вид устройства:	Зажим массы
Сварочный ток, А:	300
Кол-во в упаковке, шт:	1
Модель	0606.014600

Проволока сварочная (стальная омедненная) 0606.010100



Сварочная проволока (стальная омедненная) 0606.010100 предназначена для использования в сварочных аппаратах MIG-MAG. Изготовлена из высококачественной стали и обеспечивает максимальную эффективность и качество работы. Диаметр проволоки - 0,8 мм. Массой 5 кг.

Вид устройства:	Проволока сварочная (стальная омедненная)
Вес, кг:	5
Диаметр проволоки, мм:	0,8
Кол-во в упаковке, шт:	1
Модель	0606.010100

Вилка 0606.014700



Вилка для сварочного кабеля 0606.014700. Используется для соединения кабелей друг с другом или с источником питания. Выполнена из качественных материалов, что обеспечивает безопасность и надёжность соединения. Dх25.

Вид устройства:	Вилка
Кол-во в упаковке, шт:	2
Модель	0606.014700

Электродержатель 0606.014400



Электродержатель 0606.014400 необходим при проведении сварочных работ для надёжной фиксации, удержания электрода и подвода к нему сварочного тока. От случайного прикосновения к электроведушим частям защищает надёжная изоляция.

Вид устройства:	Электродержатель
Сварочный ток, А:	500
Кол-во в упаковке, шт:	1
Модель	0606.014400

Зажим массы 0606.014500



Зажим массы 0606.014500 необходим для надёжного крепления заземляющего провода для соединения сварочного аппарата с землей (заземление), что является обязательным условием при проведении сварочных работ.

Вид устройства:	Зажим массы
Сварочный ток, А:	500
Кол-во в упаковке, шт:	1
Модель	0606.014500

Вилка 0606.014900



Вилка для сварочного кабеля 0606.014900. Используется для соединения кабелей друг с другом или с источником питания. Выполнена из качественных материалов, что обеспечивает безопасность и надёжность соединения. Dx50.

Вид устройства:	Вилка
Кол-во в упаковке, шт:	2
Модель	0606.014900

Разъём 0606.015000



Разъём для сварочного кабеля 0606.015000. Используется для соединения кабелей друг с другом или с источником питания. Выполнена из качественных материалов, что обеспечивает безопасность и надёжность соединения. Dx50.

Вид устройства:	Разъём
Кол-во в упаковке, шт:	2
Модель	0606.015000

Сварочный кабель 0606.015200



Сварочный кабель 0606.015200 предназначен для соединения сварочного аппарата с горелкой. Является сменным материалом. Площадь сечения 25 квадратных мм.

Вид устройства:	Сварочный кабель
Длина кабеля, м:	10
Кол-во в упаковке, шт:	10
Площадь сечения, мм ² :	25
Модель	0606.015200

Разъём 0606.014800



Разъём для сварочного кабеля 0606.014800. Используется для соединения кабелей друг с другом или с источником питания. Выполнена из качественных материалов, что обеспечивает безопасность и надёжность соединения. Dх25.

Вид устройства:	Разъём
Кол-во в упаковке, шт:	2
Модель	0606.014800

Сварочный кабель 0606.015100



Сварочный кабель 0606.015100 предназначен для соединения сварочного аппарата с горелкой. Является сменным материалом. Площадь сечения 16 квадратных мм.

Вид устройства:	Сварочный кабель
Длина кабеля, м:	10
Кол-во в упаковке, шт:	10
Площадь сечения, мм ² :	16
Модель	0606.015100

Присадочный пруток (алюминий) 0606.011500



Присадочный пруток 0606.011500 для для TIG сварки на переменном токе (AC).
Изготовленн из алюминия. Диаметр 1,6 мм.

Вид устройства: присадочный пруток (алюминий)

Вес, кг: 5

Диаметр, мм: 1,6

Модель 0606.011500

Подающий ролик 0606.012500



Подающий ролик 0606.012500 для стальной проволоки. U-образный. Используется для применения в аппаратах

АИС400ПТ и АИС500ПТ. Ø 1,2/1,6 мм.

Вид устройства: Подающий ролик

Кол-во в упаковке, шт: 2

Диаметр, мм: 1,2/1,6

Модель 0606.012500

Шланг газовый 0606.013400



Вид устройства:	Шланг газовый
Кол-во в упаковке, шт:	1
Длина, м:	5
Диаметр, мм:	8
Модель	0606.013400

Подающий ролик 0606.012400



Подающий ролик 0606.012400 для стальной проволоки. U-образный. Используется для применения в аппаратах

АИС400ПТ и АИС500ПТ. Ø 0,8/1,0 мм.

Вид устройства:	Подающий ролик
Кол-во в упаковке, шт:	2
Диаметр, мм:	0,8/1,0
Модель	0606.012400

Подающий ролик 0606.012800



Подающий ролик 0606.012800 для стальной проволоки. U-образный. Используется для применения в аппаратах АИС200П и АИС250ПТ. Ø 0,8/1,0 мм.

Вид устройства: Подающий ролик

Кол-во в упаковке, шт: 1

Диаметр, мм: 0,8/1,0

Модель 0606.012800

Газовый редуктор 0606.013100



Газовый редуктор для аргона 0606.013100 необходим во время сварочных работ для регулирования, поддержания и формирования необходимого давления, поступающего из баллона. Два манометра обеспечивают контроль над показателями давления на входе и в камере рабочего давления. Устанавливается к газовому баллону для последующей подачи газа к сварочной горелке. Используется со сварочными аппаратами MIG/MAG.

Вид устройства: Газовый редуктор

Кол-во в упаковке, шт: 1

Модель 0606.013100

Подающий ролик 0606.012200



Подающий ролик 0606.012200 для стальной проволоки. V-образный. Используется для применения в аппаратах

АИС400ПТ и АИС500ПТ. Ø 0,8/1,0 мм.

Вид устройства: Подающий ролик

Кол-во в упаковке, шт: 2

Диаметр, мм: 0,8/1,0

Модель 0606.012200

Подающий ролик 0606.012600



Подающий ролик 0606.012600 для стальной проволоки. V-образный. Используется для применения в аппаратах

АИС200П и АИС250ПТ. Ø 0,6/0,8 мм.

Вид устройства: Подающий ролик

Кол-во в упаковке, шт: 1

Диаметр, мм: 0,6/0,8

Модель 0606.012600

Подающий ролик 0606.012700



Подающий ролик 0606.012700 для стальной проволоки. V-образный. Используется для применения в аппаратах АИС200П и АИС250ПТ. Ø 0,8/1,0 мм.

Вид устройства:	Подающий ролик
Кол-во в упаковке, шт:	1
Диаметр, мм:	0,8/1,0
Модель	0606.012700

Сварочная горелка 0606.015900



Сварочная горелка MIG/MAG 0606.015900 применяется при сварочных работах MIG-MAG для подачи раскаленной проволоки на свариваемую поверхность, а также для удержания электродов. Применяется со сварочными аппаратами силой тока 400А и 500А.

Вид устройства:	Сварочная горелка
Кол-во в упаковке, шт:	1
Модель	0606.015900

Газовый редуктор 0606.013300



Газовый редуктор для аргона 0606.013300 с подогревом необходим во время сварочных работ для регулирования, поддержания и формирования необходимого давления, поступающего из баллона. Два манометра обеспечивают контроль над показателями давления на входе и в камере рабочего давления. Устанавливается к газовому баллону для последующей подачи газа к сварочной горелке. Используется при сварке TIG.

Вид устройства: Газовый редуктор

Кол-во в упаковке, шт: 1

Модель 0606.013300

Сварочный кабель 0606.015400



Сварочный кабель 0606.015400 предназначен для соединения сварочного аппарата с горелкой.

Является сменным материалом. Площадь сечения 50 квадратных мм.

Вид устройства: Сварочный кабель

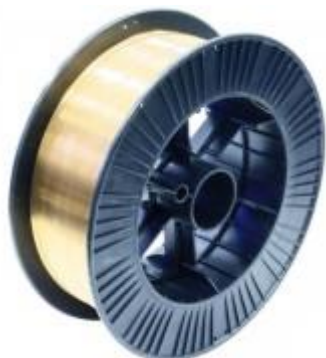
Длина кабеля, м: 10

Кол-во в упаковке, шт: 10

Площадь сечения, мм²: 50

Модель 0606.015400

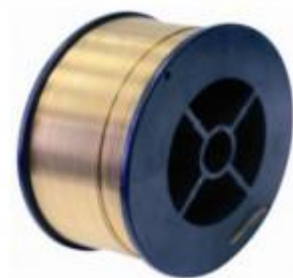
Проволока сварочная (стальная омедненная) 0606.010200



Сварочная проволока (стальная омедненная) 0606.010200 предназначена для использования в сварочных аппаратах MIG-MAG. Изготовлена из высококачественной стали и обеспечивает максимальную эффективность и качество работы. Диаметр проволоки - 0,8 мм. Массой 15 кг.

Вид устройства:	Проволока сварочная (стальная омедненная)
Вес, кг:	15
Диаметр проволоки, мм:	0,8
Кол-во в упаковке, шт:	1
Модель	0606.010200

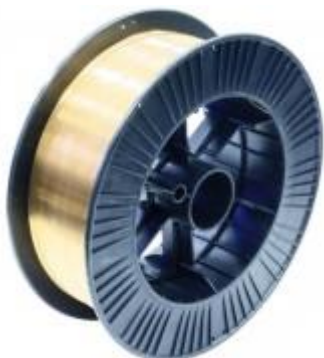
Проволока сварочная (стальная омедненная) 0606.010300



Сварочная проволока (стальная омедненная) 0606.010300 предназначена для использования в сварочных аппаратах MIG-MAG. Изготовлена из высококачественной стали и обеспечивает максимальную эффективность и качество работы. Диаметр проволоки - 1,0 мм. Массой 5кг.

Вид устройства:	Проволока сварочная (стальная омедненная)
Вес, кг:	5
Диаметр проволоки, мм:	1,0
Кол-во в упаковке, шт:	1
Модель	0606.010300

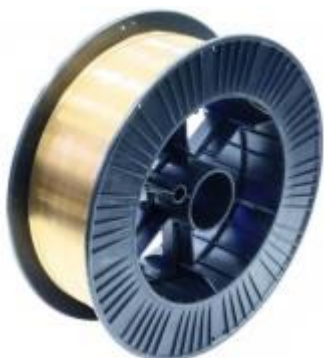
Проволока сварочная (стальная омедненная) 0606.010400



Сварочная проволока (стальная омедненная) 0606.010400 предназначена для использования в сварочных аппаратах MIG-MAG. Изготовлена из высококачественной стали и обеспечивает максимальную эффективность и качество работы. Диаметр проволоки - 1,0 мм. Массой 15 кг.

Вид устройства:	Проволока сварочная (стальная омедненная)
Вес, кг:	15
Диаметр проволоки, мм:	1,0
Кол-во в упаковке, шт:	1
Модель	0606.010400

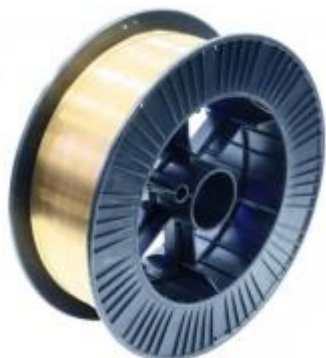
Проволока сварочная (стальная омедненная) 0606.010500



Сварочная проволока (стальная омедненная) 0606.010500 предназначена для использования в сварочных аппаратах MIG-MAG. Изготовлена из высококачественной стали и обеспечивает максимальную эффективность и качество работы. Диаметр проволоки - 1,2 мм. Массой 15 кг.

Вид устройства:	Проволока сварочная (стальная омедненная)
Вес, кг:	15
Диаметр проволоки, мм:	1,2
Кол-во в упаковке, шт:	1
Модель	0606.010500

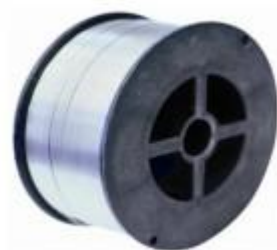
Проволока сварочная (стальная омедненная) 0606.010600



Сварочная проволока (стальная омедненная) 0606.010600 предназначена для использования в сварочных аппаратах MIG-MAG. Изготовлена из высококачественной стали и обеспечивает максимальную эффективность и качество работы. Диаметр проволоки - 1,6 мм. Массой 15 кг.

Вид устройства:	Проволока сварочная (стальная омедненная)
Вес, кг:	15
Диаметр проволоки, мм:	1,6
Кол-во в упаковке, шт:	1
Модель	0606.010600

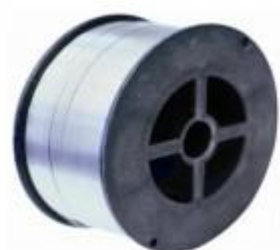
Проволока сварочная (нержавейка) 0606.010700



Сварочная проволока (нержавейка) 0606.010700 предназначена для использования в сварочных аппаратах MIG-MAG. Изготовлена из высококачественного металла и обеспечивает максимальную эффективность и качество работы. Диаметр проволоки - 0,8 мм. Массой 1 кг.

Вид устройства:	Проволока сварочная (нержавейка)
Вес, кг:	1
Диаметр проволоки, мм:	0,8
Кол-во в упаковке, шт:	1
Модель	0606.010700

Проволока сварочная (нержавейка) 0606.010800



Сварочная проволока (нержавейка) 0606.010800 предназначена для использования в сварочных аппаратах MIG-MAG. Изготовлена из высококачественного металла и обеспечивает максимальную эффективность и качество работы. Диаметр проволоки - 0,8 мм. Массой 5 кг.

Вид устройства: Проволока сварочная (нержавейка)

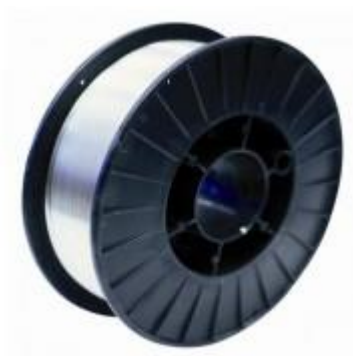
Вес, кг: 5

Диаметр проволоки, мм: 0,8

Кол-во в упаковке, шт: 1

Модель 0606.010800

Проволока сварочная (алюминиевая) 0606.010900



Сварочная проволока (алюминиевая) 0606.010900 предназначена для использования в сварочных аппаратах MIG-MAG. Изготовлена из высококачественного металла и обеспечивает максимальную эффективность и качество работы. Диаметр проволоки - 0,8 мм. Массой 1 кг.

Вид устройства: Проволока сварочная (алюминиевая)

Вес, кг: 1

Диаметр проволоки, мм: 0,8

Кол-во в упаковке, шт: 1

Модель 0606.010900

Проволока сварочная (алюминиевая) 0606.011000



Сварочная проволока (алюминиевая) 0606.011000 предназначена для использования в сварочных аппаратах MIG-MAG. Изготовлена из высококачественного металла и обеспечивает максимальную эффективность и качество работы. Диаметр проволоки - 0,8 мм. Массой 5 кг.

Вид устройства: Проволока сварочная (алюминиевая)

Вес, кг: 5

Диаметр проволоки, мм: 0,8

Кол-во в упаковке, шт: 1

Модель 0606.011000

Проволока сварочная (алюминиевая) 0606.011100



Сварочная проволока (алюминиевая) 0606.011100 предназначена для использования в сварочных аппаратах MIG-MAG. Изготовлена из высококачественного металла и обеспечивает максимальную эффективность и качество работы. Диаметр проволоки - 1,0 мм. Массой 7 кг.

Вид устройства: Проволока сварочная (алюминиевая)

Вес, кг: 7

Диаметр проволоки, мм: 1,0

Кол-во в упаковке, шт: 1

Модель 0606.011100

Вольфрамовый электрод 0606.013500



Вольфрамовые электроды 0606.013500 предназначены для использования в сварочных аппаратах. Обеспечивают максимальную прочность соединения изделий из таких материалов как: алюминий, бронза, никелевые и магниевые сплавы. В составе вольфрамового электрода имеется оксид церия "WC-20". Предназначены для сварки TIG-DC при постоянном токе. Следует отметить небольшой расход во время сварки. Размер электрода - Ø1.0 мм * 175 мм.

Вид устройства: Вольфрамовый электрод

Кол-во в упаковке, шт: 10

Длина, мм: 175

Диаметр, мм: 1,0

Модель 0606.013500

Вольфрамовый электрод 0606.013600



Вид устройства: Вольфрамовый электрод

Кол-во в упаковке, шт: 10

Длина, мм: 175

Диаметр, мм: 1,6

Модель 0606.013600

Вольфрамовый электрод 0606.013700



Вольфрамовые электроды 0606.013700 предназначены для использования в сварочных аппаратах. Обеспечивают максимальную прочность соединения изделий из таких материалов как: алюминий, бронза, никелевые и магниевые сплавы. В составе вольфрамового электрода имеется оксид церия "WC-20". Предназначены для сварки TIG-DC при постоянном токе. Следует отметить небольшой расход во время сварки. Размер электрода - Ø2.4 мм * 175 мм.

Вид устройства: Вольфрамовый электрод

Кол-во в упаковке, шт: 10

Длина, мм: 175

Диаметр, мм: 2,4

Модель 0606.013700

Вольфрамовый электрод 0606.013800



Вид устройства: Вольфрамовый электрод

Кол-во в упаковке, шт: 10

Длина, мм: 175

Диаметр, мм: 3,2

Модель 0606.013800

Вольфрамовый электрод 0606.013900



Вольфрамовые электроды "WP" 0606.013900 предназначены для использования в сварочных аппаратах. Обеспечивают максимальную прочность соединения изделий из таких материалов как: алюминий, бронза, никелевые и магниевые сплавы. Предназначены для сварки TIG-AC на переменном токе. Следует отметить небольшой расход во время сварки. Размер электрода - Ø1.0 мм * 175 мм.

Вид устройства:	Вольфрамовый электрод
Кол-во в упаковке, шт:	10
Длина, мм:	175
Диаметр, мм:	1,0
Модель	0606.013900

Вольфрамовый электрод 0606.014000



175 мм.

Вид устройства:	Вольфрамовый электрод
Кол-во в упаковке, шт:	10
Длина, мм:	175
Диаметр, мм:	1,6
Модель	0606.014000

Вольфрамовый электрод 0606.014100



Вольфрамовые электроды "WP" 0606.014100 предназначены для использования в сварочных аппаратах. Обеспечивают максимальную прочность соединения изделий из таких материалов как: алюминий, бронза, никелевые и магниевые сплавы. Предназначены для сварки TIG-AC на переменном токе. Следует отметить небольшой расход во время сварки. Размер электрода - Ø2.4 мм * 175 мм.

Вид устройства:	Вольфрамовый электрод
Кол-во в упаковке, шт:	10
Длина, мм:	175
Диаметр, мм:	2,4
Модель	0606.014100

Вольфрамовый электрод 0606.014200



175 мм.

Вид устройства:	Вольфрамовый электрод
Кол-во в упаковке, шт:	10
Длина, мм:	175
Диаметр, мм:	3,2
Модель	0606.014200

присадочный пруток (нержавейка) 0606.011200



Присадочный пруток 0606.011200 для TIG сварки на постоянном токе (DC). Изготовлен из нержавеющей стали. Диаметр 1,6 мм.

Вид устройства: присадочный пруток (нержавейка)

Вес, кг: 5

Диаметр, мм: 1,6

Модель 0606.011200

присадочный пруток (нержавейка) 0606.011300



Присадочный пруток 0606.011300 для TIG сварки на постоянном токе (DC). Изготовлен из нержавеющей стали. Диаметр 2,4 мм.

Вид устройства: присадочный пруток (нержавейка)

Вес, кг: 5

Диаметр, мм: 2,4

Модель 0606.011300

присадочный пруток (нержавейка) 0606.011400



Присадочный пруток 0606.011400 для TIG сварки на постоянном токе (DC). Изготовлен из нержавеющей металла. Диаметр 2,4 мм.

Вид устройства: присадочный пруток (нержавейка)

Вес, кг: 5

Диаметр, мм: 3,2

Модель 0606.011400

присадочный пруток (алюминий) 0606.011600



Присадочный пруток 0606.011600 для для TIG сварки на переменном токе (AC). Изготовлен из алюминия. Диаметр 2,4 мм.

Вид устройства: присадочный пруток (алюминий)

Вес, кг: 5

Диаметр, мм: 2,4

Модель 0606.011600

присадочный пруток (алюминий) 0606.011700



Присадочный пруток 0606.011700 для для TIG сварки на переменном токе (АС). Изготовлен из алюминия. Диаметр 3,2 мм.

Вид устройства: присадочный пруток (алюминий)

Вес, кг: 5

Диаметр, мм: 3,2

Модель 0606.011700

Сварочный кабель 0606.015300



Сварочный кабель 0606.015300 предназначен для соединения сварочного аппарата с горелкой.

Является сменным материалом. Площадь сечения 35 квадратных мм.

Вид устройства: Сварочный кабель

Длина кабеля, м: 10

Кол-во в упаковке, шт: 10

Площадь сечения, мм²: 35

Модель 0606.015300

Газовый редуктор 0606.013200



Газовый редуктор для аргона 0606.013200 необходим во время сварочных работ для регулирования, поддержания и формирования необходимого давления, поступающего из баллона. Два манометра обеспечивают контроль над показателями давления на входе и в камере рабочего давления. Устанавливается к газовому баллону для последующей подачи газа к сварочной горелке. Используется при сварке TIG.

Вид устройства: Газовый редуктор

Кол-во в упаковке, шт: 1

Модель 0606.013200

Набор для круговой резки 0606.011800



набор для круговой плазменной резки PLASMA 0606.011800. В наборе имеются все необходимые упоры, зажимы и направляющие для осуществления резки по кругу.

Вид устройства: Набор для круговой резки

Кол-во в упаковке, шт: 1

Модель 0606.011800

Адаптор 0606.015500



Адаптор для катушки проволоки массой 15 кг. 0606.015500

Вид устройства:	Адаптор
Кол-во в упаковке, шт:	1
Модель	0606.015500

Фартук сварщика 0606.015600



Фартук сварщика 0606.015600 применяется для защиты рабочего при проведении сварочных работ.

Вид устройства:	Фартук сварщика
Кол-во в упаковке, шт:	1
Модель	0606.015600

Краги сварщика 0606.015700



Краги сварщика сварщика 0606.015700 (синие) применяется для защиты рук рабочего при проведении сварочных работ.

Вид устройства: Краги сварщика

Кол-во в упаковке, шт: 1

Модель 0606.015700

Краги сварщика 0606.015800



Краги сварщика сварщика 0606.015800 (красные) применяется для защиты рук рабочего при проведении сварочных работ.

Вид устройства: Краги сварщика

Кол-во в упаковке, шт: 1

Модель 0606.015800

Подающий ролик 0606.012300



Подающий ролик 0606.012300 для стальной проволоки. V-образный. Используется для применения в аппаратах

АИС400ПТ и АИС500ПТ. Ø 1,2/1,6 мм.

Вид устройства: Подающий ролик

Кол-во в упаковке, шт: 2

Диаметр, мм: 1,2/1,6

Модель 0606.012300

Подающий ролик 0606.012900



Подающий ролик 0606.012900 для стальной проволоки. U-образный. Используется для применения для аппаратов

АИС200ПНС. Ø 0,8/1,0 мм.

Вид устройства: Подающий ролик

Кол-во в упаковке, шт: 1

Диаметр, мм: 0,8/1,0

Модель 0606.012900

Подающий ролик 0606.013000



Подающий ролик 0606.013000 для стальной проволоки. V-образный. Используется для применения для аппаратов

АИС200ПНС. Ø 0,8/1,0 мм.

Вид устройства:	Подающий ролик
Кол-во в упаковке, шт:	1
Диаметр, мм:	0,8/1,0
Модель	0606.013000

По вопросам продаж и поддержки обращайтесь:

Архангельск (8182)63-90-72
Астана +7(7172)727-132
Белгород (4722)40-23-64
Брянск (4832)59-03-52
Владивосток (423)249-28-31
Волгоград (844)278-03-48
Вологда (8172)26-41-59
Воронеж (473)204-51-73
Екатеринбург (343)384-55-89
Иваново (4932)77-34-06
Ижевск (3412)26-03-58
Казань (843)206-01-48

Калининград (4012)72-03-81
Калуга (4842)92-23-67
Кемерово (3842)65-04-62
Киров (8332)68-02-04
Краснодар (861)203-40-90
Красноярск (391)204-63-61
Курск (4712)77-13-04
Липецк (4742)52-20-81
Магнитогорск (3519)55-03-13
Москва (495)268-04-70
Мурманск (8152)59-64-93
Набережные Челны (8552)20-53-41

Нижний Новгород (831)429-08-12
Новокузнецк (3843)20-46-81
Новосибирск (383)227-86-73
Орел (4862)44-53-42
Оренбург (3532)37-68-04
Пенза (8412)22-31-16
Пермь (342)205-81-47
Ростов-на-Дону (863)308-18-15
Рязань (4912)46-61-64
Самара (846)206-03-16
Санкт-Петербург (812)309-46-40
Саратов (845)249-38-78

Смоленск (4812)29-41-54
Сочи (862)225-72-31
Ставрополь (8652)20-65-13
Тверь (4822)63-31-35
Томск (3822)98-41-53
Тула (4872)74-02-29
Тюмень (3452)66-21-18
Ульяновск (8422)24-23-59
Уфа (347)229-48-12
Челябинск (351)202-03-61
Череповец (8202)49-02-64
Ярославль (4852)69-52-93

Единый адрес: ehc@nt-rt.ru | <http://eth-line.nt-rt.ru>